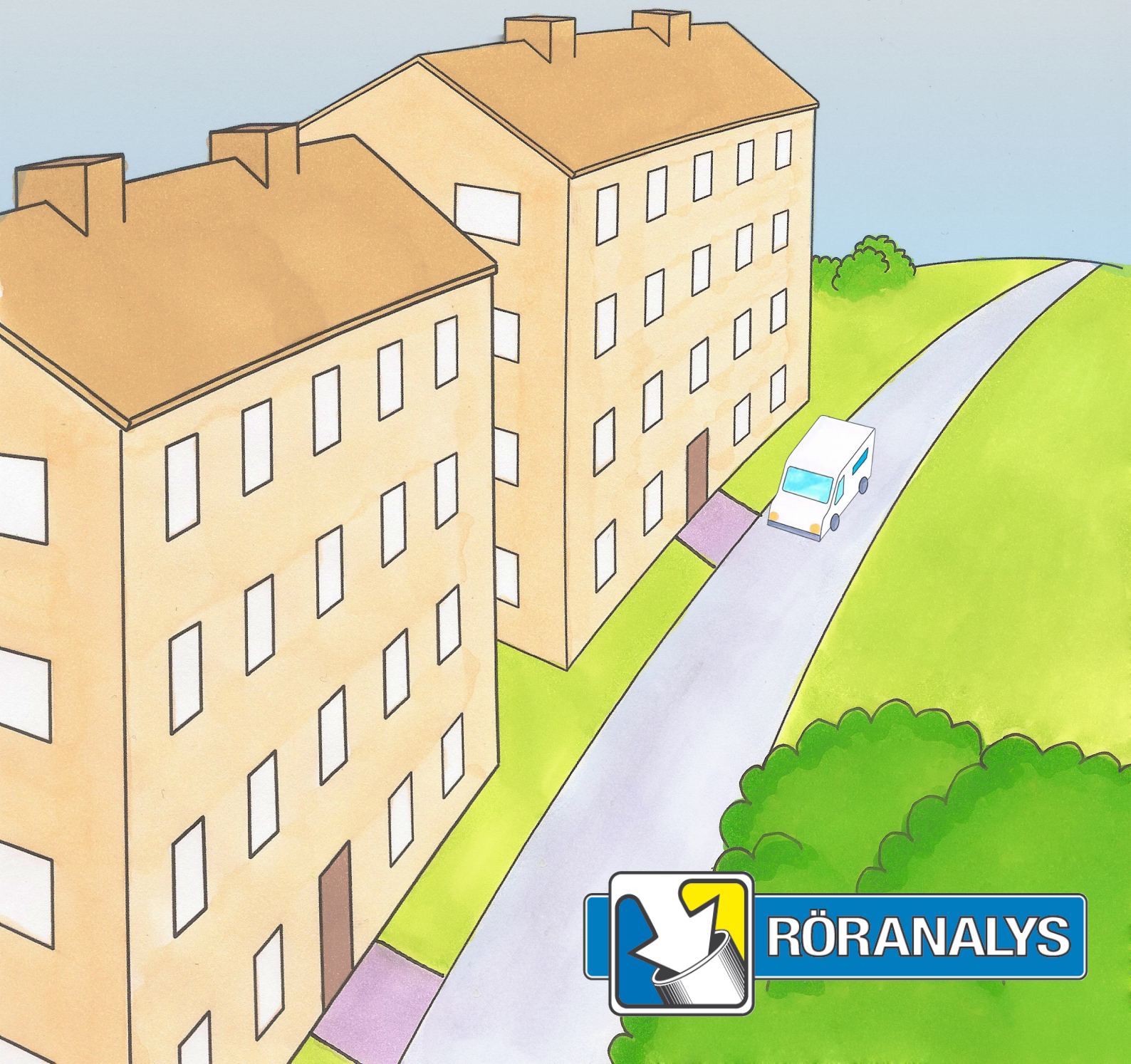


Information om stamreovering i Hässelby Gårds Samfällighetsförening



RÖRANALYS

Vilka är Svensk Röranalys?

Svensk Röranalys startades 2001 av Göran Nilsson och Sam Hedberg. De hade en gemensam syn på hur modern rörvård ska fungera. Idén var att anpassa tekniken efter vad kunderna efterfrågar istället för att låta kunden anpassa sig efter befintlig teknik.

Idén att utgå från kundens behov lever vidare inom Svensk Röranalys. Göran är fortfarande vd och ägare och företaget har idag ett 60-tal anställda med en omsättning om ca 60 miljoner. Huvudkontoret ligger i centrala Stockholm nära DN-huset.

O3R – Ordning, Reda, Rätt och Riktigt

I början på 2013 startade vi O3R – ett projekt som syftar till att skapa ytterligare en plattform att stå på inför framtiden. Inom ramen för projektet har vi genomfört en ISO-certifiering både gällande kvalitet (ISO9001) och miljö (ISO14001). Vi har säkerställt att vår reliningsmetod överträffar de krav som BRiF (Branschföreningen Relining i Fastighet) ställer på sina medlemmar. Vi vill genom de åtgärder vi genomfört bli en bättre leverantör, samarbetspartner och arbetsgivare.



Svensk Röranalys är medlem i STVF (Sveriges TV-inspektionsföretag) och SSTT (Scandinavian Society för Trenchless Technology eller Föreningen för schaktfritt ledningsbyggande). Vår personal har genomgått STVFS operatörsutbildning och håller sig fortlöpande uppdaterade av utvecklingen inom området.

Vi använder olika inspektionsutrustningar för olika rördimensioner, allt enligt STVFs kravspecifikation.



ISO certifiering, medlem i BRiF och Non Stop-avtal

Svensk Röranalys är ett av få företag i branschen som är både certifierade enligt ISO-standarderna 9001 samt 14001 och även av BRiF (Branschföreningen Relining i Fastighet) vilket ger dig en större trygghet i att allt sköts på ett noggrant och effektivt sätt och enligt högt ställda miljökrav. Vi har också tagit fram ett koncept som heter Non Stop - där har du som kund möjlighet att prenumerera på ett fungerande avlopp 24 timmar om dygnet, 7 dagar i veckan, 365 dagar om året.

Stamreovering - fast bara lite!

Avloppsroren - de som också kallas stammar - i föreningens radhus är efter många år i varierande skick. Till slut når roren den ålder som gör att det är hög tid att göra något åt dem om man vill slippa jobbiga och kostsamma vattenskador i framtiden.

Föreningen har tittat på olika lösningar och har funnit den metod som passar ändamålet bäst - **Stamreovering** eller **Rörfodring** som det också kallas på fackspråk.

Stamreovering är inte så farligt som det låter!

Inuti de gamla roren kommer nya rör att gjutas. Det sker genom att man vränger in nya foderrör, en så kallad **strumpa** i de gamla befintliga roren. Metoden kallas **rörfodring** och innebär att inga stora ingrepp som förstör behöver ske i radhusen.

Då det också finns liggande rör - de går i golvet från den stående stammen till enheterna i badrummet och diskhon i köket - som måste åtgärdas samtidigt, går arbetet dock inte helt obemärkt förbi. För att dessa rör ska kunna infodras behöver vi som utför arbetet få tillträde till ditt radhus. Arbetet sker på vardagar under dagtid. Under denna tid kommer du inte att kunna använda avloppet som är kopplat till den stammen.

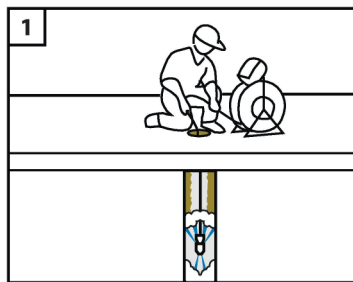
Nyckelhantering, avisering och förråd

För att allt ska gå snabbt och så enkelt som möjligt behöver vi vara helt säkra på att komma in i ditt radhus. Vi återkommer om vilka avstängningar som gäller just för dig när det är dags komma till dig.

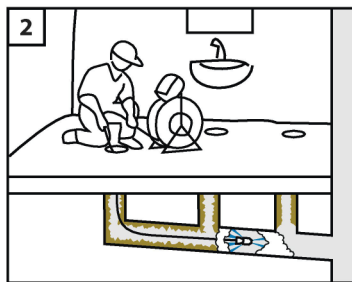
Självklart hör vi av oss i god tid så du har möjlighet att planera inför reoveringen.

Vi på Svensk Röranalys ser fram mot att arbeta hemma hos dig!

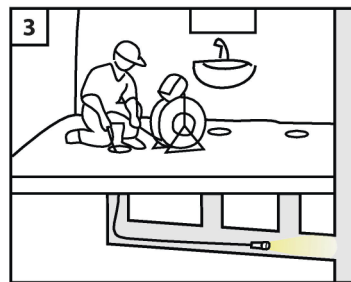
Rengöring och inspektion



Avloppssystemet rengörs med början i stamledningen. Vi använder spolning och mekanisk rengöring för att återställa rören till ursprunglig dimension.

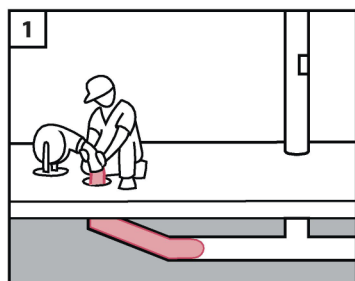


Sedan rengörs alla anslutande rör.

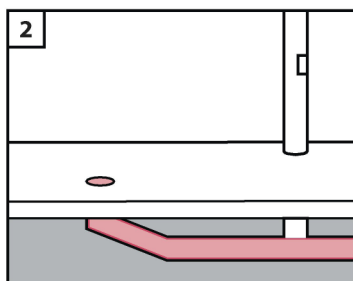


Vi utför TV-inspektion som dokumenterar rörsystemets åtkomlighet, materialets dimension, längder samt eventuella inläckage och skador. Funktionskontroller av befintliga anslutningar görs också.

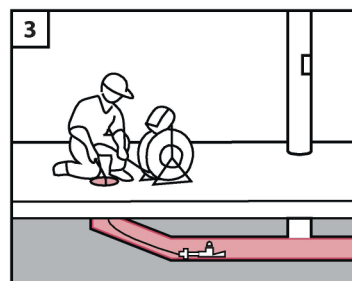
Infodring och förstärkning av samlingsledning



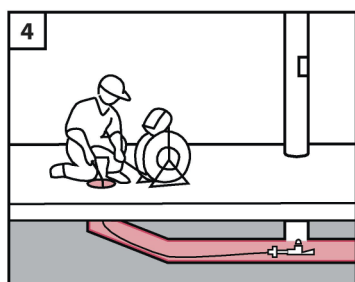
När samlingsledningen rengjorts och torkat blåses en mjuk strumpa av filtarmerad hårdplast ner i röret med hjälp av tryckluft.



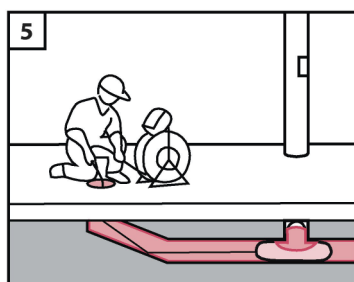
Strumpan är längdanpassad till det uppmätta röret och får ligga under tryck tills den härdat.



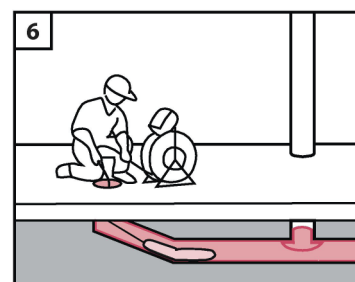
Därefter öppnar vi upp för alla anslutande ledningar. En mindre kameraförsedd fräs förs ner i röret.



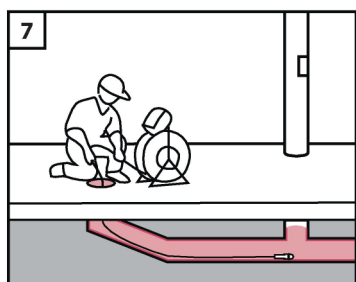
Framme vid den anslutande ledningen påbörjas fräsningsarbetet. Kameran underlättar arbetet.



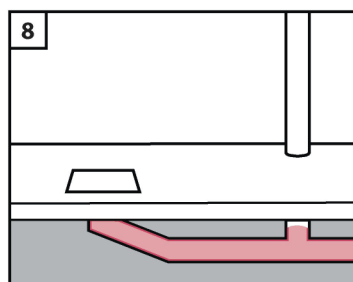
Ett nytt grenrör sätts på plats med hjälp av en expandande tub.



När grenröret härdat klart kopplas tryckluften bort och tuben dras upp.



Arbetet inspekteras och filmen sparas för dokumentation. En samlingsledning har skapats i bottenplattan.



Återmontering och städning.

Underhåll av rörinfodrade avlopp

Föreningens avloppssystem är nu renoverat – rörinfodrat – och det har fått ett nytt system i det gamla befintliga. Rören består av en epoxibe-handlad polyesterstrumpa som i härdat läge har samma kvalitéer som ett normalt PVC-rör.

Det nya rörinfodrade avloppssystemet kräver samma underhållsplan som ett vanligt avloppssystem och rören ska betraktas som plaströr.

Att tänka på

Avloppet i en fastighet bör högstrycksspolas med cirka 5–8 års intervaller. Detta kan variera något beroende på typ av stam och antal anslutna lägenheter per stamledning. Rena köksstammar kräver kortare tidsintervall än rena badrumsstammar då det bildas mer fettansamlingar på rörväggarna i avloppsledningarna från köken. Rörinfodrade avloppsledningar ska spolas med max 150 bar och kallvatten.

Rörinfodrade avloppsledningar tål även mekanisk rensning med de ska betraktas som plaströr och behandlas enligt sådana. En mekanisk rensning görs i yttersta nödfall och ska utföras av Svensk Röranalys AB. Anlitas annan entreprenör gäller inte garantin.

Vid all användning av propplösare, till exempel kaustiksoda, gäller inte garantin. Dessa artiklar orsakar aggressiva frätningar och bildar hårda betongliknande ansamlingar i rören.

Vid eventuella framtida problem med avloppen föreslår vi åtgärder i följande ordning

1. En rörinspektion för att försöka fastställa orsaken till stoppet, som till exempel kan vara en konkret händelse eller ett föremål
2. Högtrycksspolning av ledningen för att åtgärda stoppet – spolningen görs med kallvatten och ett tryck om högst 150 bar.
3. Mekanisk rensning för att åtgärda stoppet (utförs av Svensk Röranalys för att garantin ska gälla)

Installationer mot rörinfodrade avlopp

För det utförda arbetet har Svensk Röranalys AB lämnat en garanti om fem (5) år. Giltighetstiden framgår av "Garantiåtagande" i denna pärm.

Flera av de boende kommer troligtvis att renovera sitt badrum efter att vi utfört vårt arbete. Därför är nedanstående information mycket viktig.

Att ta hänsyn till

All anslutning till det rörinfodrade avloppet måste utföras av Svensk Röranalys AB för att vår garantin ska gälla. Sker anslutning med hjälp av annan utförare äger Svensk Röranalys AB rätt att undersöka och godkänna installationen för att garantin ska gälla.

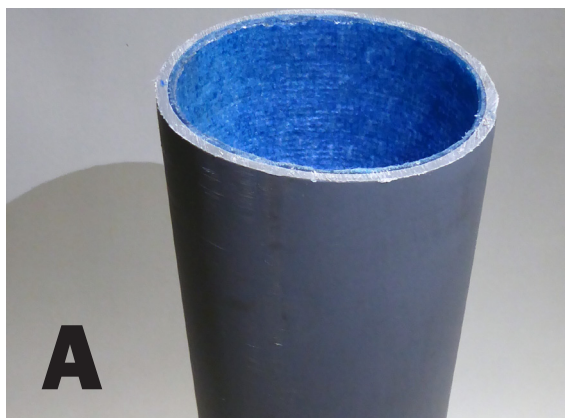
I stående ledningar ska Repiper Connection användas och i liggande ledningar Step-koppling. Installationsmanualer till båda dessa finns under denna flik.

För att ansluta sig till en rörinfodrad avloppsledning krävs det att ledningen skärs av med ett rakt snitt. Man kan således inte knacka loss rören från skokopplingen på de gamla rören. När röret är avskuret ska en Relining Connection eller Step-koppling monteras enligt anvisning. Från den monterade kopplingen fästs sedan vanliga plastledningar med normala kopplingar.

Alternativt kan Svensk Röranalys AB montera en kortledning mellan ny och gammal anslutning enligt gällande å-prislista. ‘

Installationsmanual

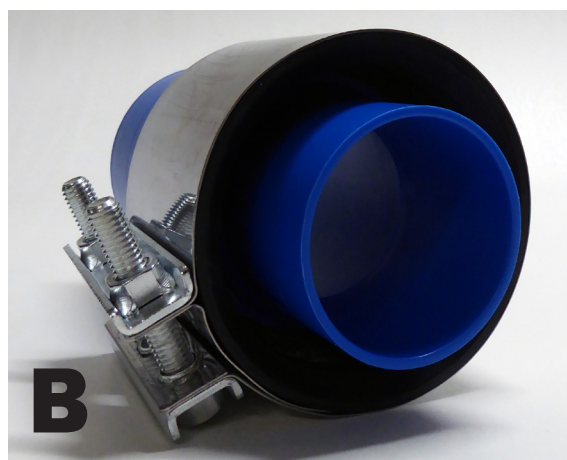
Vid renovering av nya avlopp i badrum och kök ska anslutning ske med Repier Connection. Arbetet ska utföras av Svensk Röranalys AB för att garantin ska gälla. Sker anslutning med hjälp av annan utförare äger Svensk Röranalys AB rätt att undersöka och godkänna installationen för fortsatt garanti.



Kapa av det infodrade avloppsröret i vinkel (90°). Rensa bort ojämnheter genom slipning så att Repier Connection kommer ned ordentligt. Det är viktigt att den kan tryckas ner hela vägen till kanten där den yttre dimensionen ökar.



JET-kopplingen och Repier Connection trycks fast på det avkapade röret. Viktigt att med jämn kraft trycka Repier Connection mot det avkapade röret när du skruvar ihop JET-kopplingen. Skruva kopplingen så att gummipackningarna trycks ihop ordentligt och sitter hårt mot det avkapade röret. Därefter är det bara att koppla ihop Repier Connection med typgodkända rördelar i rätt dimension.



Använd en typgodkänd JET-koppling, klass B 75/100. Om röret ska gjutas in eller läggas i mark ska en rostfri C-klassad koppling användas.

En Repier Connection ska monteras på stående stammar i dimensionerna 3", 4" och 6" och även liggande vid dimension 3". En Repier Connection är dock aldrig aktuell på liggande ledning i dimensionerna 4" och 6".

Vid liggande ledning med dimensionerna 4" och 6" ska en nya MA-rördel skjutas fast med rörfodring. MA-rördelen ska låsas med en koppling mot det "gamla" infodrade röret.

Repier Connection är ej brandklassad. Vid brandklassade utrymmen som ventilationsrum och hiss ska man därför skjuta fast en MA-rördel.



Lägg fogmassa av typen Sikaflex-521 FC på den större ringen i gummipackningen och halvvägs upp till den första mindre ringen i gummipackningen.

Repier Connection beställs från



Tel 08-599 09 800
info@roranalys.se

Det här kan du göra själv

Du kan själv göra mycket för ditt avloppssystem. Utrusta dig med kunskaper så förebygger du onödiga problem i framtiden. Här nedan har vi räknat upp några av de vanligast förekommande problemen och vad du kan göra för att avhjälpa dem. Kvarstår problemen även efter utfört underhåll kan det vara dags att anlita professionell hjälp.

Långsam avrinning i badrum

Om vattnet rinner långsamt ur tvättställ eller badkar beror det oftast på hår som täpper till flödet genom vattenlåset. Ta loss vattenlåset och gör rent det. Tänk också på att bara spola ner kiss, bajs och toalettpapper i toalettstolen. Tops med plastpinnar trotsar hela reningsprocessen och följer med ända ut på åkrarna.

Långsam avrinning i kök

Beror oftast på ett igensatt vattenlås. Om du rengjort vattenlåset och problemet kvarstår har du troligtvis en igensatt köksstam. Orsaken är oftast slam som bildas av matfett och diskmedel men kan även bero på för liten rördimension, skarpa böjar, sidodragningar eller en tilltäppt avluftning.

Lukt i lägenheten

Försvinner vattnet i något vattenlås tränger luften från avloppsrören in i lägenheten. Händer det ofta är det troligen avluftningen som inte fungerar och då behöver den sugas rent. Kan också bero på trasiga eller felaktigt monterade packningar.

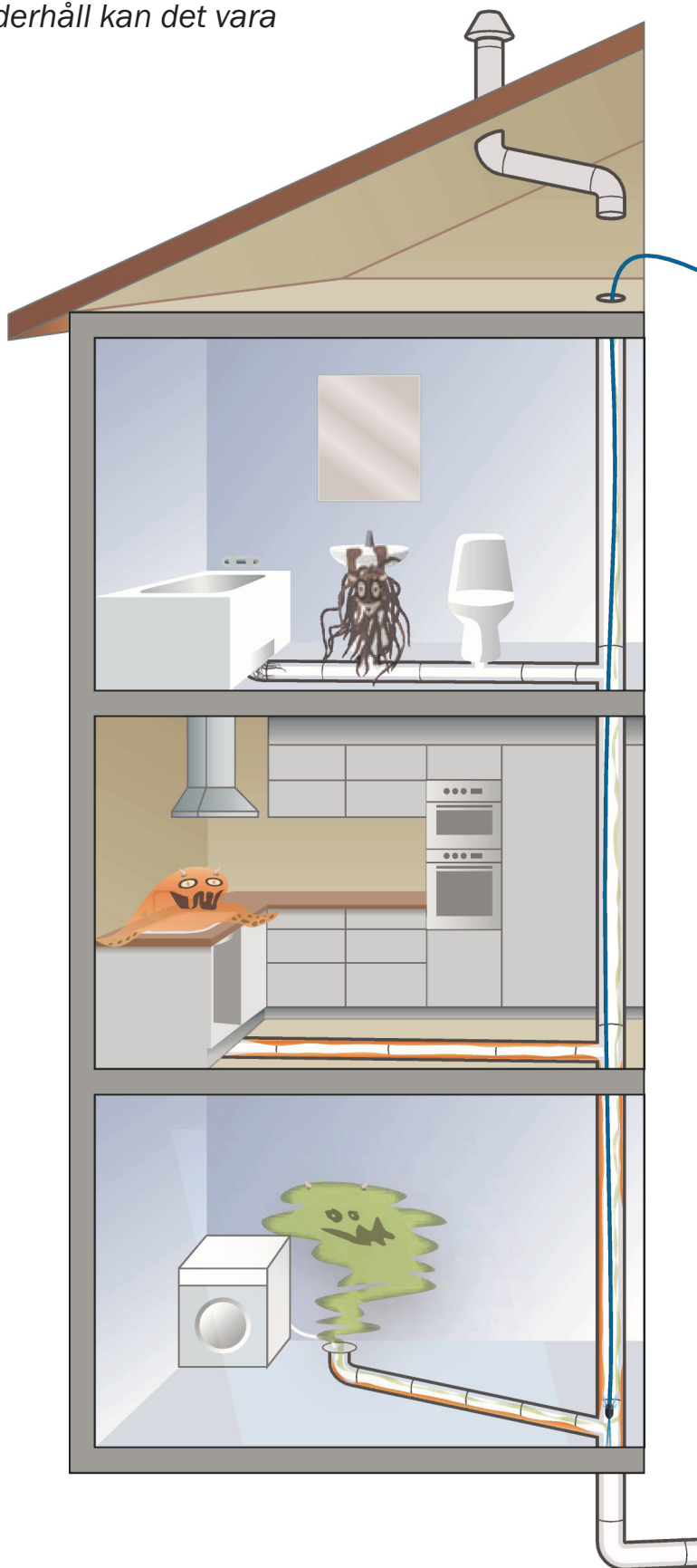
Lukt från tvättstuga eller källare

Lukt från tvättstuga eller källare kommer i regel från en otät eller trasig golvbrunn. Vattenlåset kan också ha torkat ut. Kontrollera tätningar och spola med vatten.

Det här bör du inte göra!

Kemikalier

Undvik att spola ned eller att rensa med hjälp av soda eller andra kemikalier, eftersom du då riskerar att skada rören. Kemiska medel kan fräta på gjutjärnsrör. Många fastighetsägare förbjuder användningen av kemikalier. Kemikalierna förgiftar också miljön.



Hässelby Gårds Samfällighetsförening



Svensk Röranalys AB • Fyrverkarbacken 20 • 112 60 Stockholm
Tel 08-599 098 00 • Jourtel 08-599 09 850 • info@roranalys.se

www.roranalys.se